

# THINK SAFETY

Venue 50 Vascular Access



# 機械的合併症「0」を目指して

豊富なバスキュラーアクセス製品のラインナップをもつ日本コヴィディエンは、バスキュラーアクセスにフォーカスした Venue 50 Vascular Access と ニードルガイドの組み合わせにより、機械的合併症「0」を目指します。

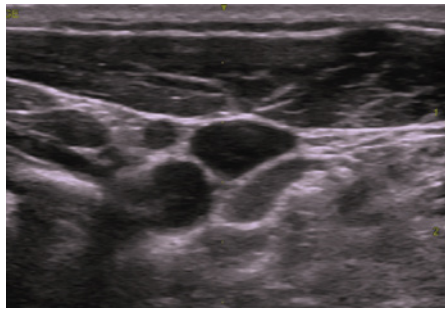
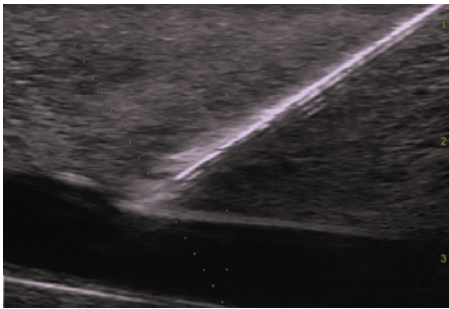
## SIMPLE & PORTABILITY

- フルタッチスクリーンパネルにより、直感的な操作を行えます。
- 軽量小型で穿刺に必要な場面のどこにでも持ち込むことができ、安全な穿刺をサポートします

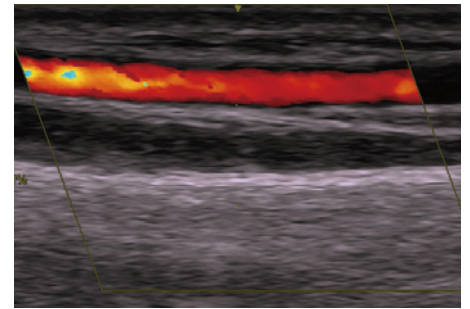


## EASY IMAGE QUALITY

- 微細に設定を調整できますので、必要な高解像度な画像と情報を提供し、どの穿刺部位においても安全な穿刺をサポートします。
- Needle Recognition Modeは長軸穿刺時のニードルシャフトをより明瞭に描出しより確実な穿刺をサポートします。



内頸静脈



橈骨動脈

カタログ番号	製品名
S64512H-M	Venue50 Vascular Access 本体 ドッキングカート付
H40452LB-M	リニアプローブ12L-SC/13-8

一般的名称 : 汎用超音波画像診断装置  
販売名 : 汎用超音波画像診断装置 Venue 40  
医療機器認証番号 : 221ABBZX00092000  
クラス分類 : II 管理医療機器/特定保守管理医療機器  
製造販売元 : GEヘルスケア・ジャパン株式会社  
※Venue 50はVenue 40の類型です

一般的名称 : 手持型体外式超音波診断用プローブ  
販売名 : 12L-RSプローブ  
医療機器認証番号 : 218ABBZX00043000  
クラス分類 : II 管理医療機器/特定保守管理医療機器  
製造販売元 : GEヘルスケア・ジャパン株式会社  
※12L-SCプローブは12L-RSプローブの類型です

**Medtronic**



GE Imagination at work

日本コヴィディエンとGEヘルスケア・ジャパンはVenue50の販売提携を結びました。

お問い合わせ先  
日本コヴィディエン株式会社

Tel : 0120-998-971

[medtronic.co.jp](http://medtronic.co.jp)

ct-dv-ve50  
1702.0000.es